

Влияние применения ФМГ на частоту госпитализаций по причине тяжелой гипогликемии (ТГ)¹



- Анализ данных регистра пациентов с СД (Швеция)¹

- На **68% ниже частота ТГ** у пользователей ФМГ vs СКГК при СД¹



- Существует связь между **ТГ** и повышенным риском **сердечно-сосудистых заболеваний^{2,3}**

ИНФОРМАЦИЯ ПРЕДНАЗНАЧЕНА ДЛЯ ИСПОЛЬЗОВАНИЯ МЕДИЦИНСКИМИ И ФАРМАЦЕВТИЧЕСКИМИ РАБОТНИКАМИ, НЕ ПОДЛЕЖИТ ДЕМОНСТРАЦИИ ПАЦИЕНТАМ

© 2025 Эбботт. Форма корпуса датчика, FreeStyle Libre и связанные с ними торговые марки являются собственностью компании Эбботт. ООО «Эбботт Лэбораториз», 125171, Россия, Москва, Ленинградское шоссе 16А, стр.1, ОГРН 1077746154859. Система Flash мониторинга глюкозы FreeStyle Libre РУ №РЗН 2018/6764 от 23.11.2023 (выдано взамен РУ №РЗН 2018/6764 от 11.12.2020). Товар недоступен в продаже с 01.01.2025. Система Flash мониторинга глюкозы FreeStyle Libre 2 РУ №РЗН 2022/16406 от 23.11.2023

1. Eeg-Olofsson K, et al. Initiation of intermittently-scanned continuous glucose monitoring is associated with reduced hospitalization for acute diabetes events and cardiovascular complications in adults with type 1 diabetes. Diabetes Care 2024; 47: 2164-2171 [https://pubmed.ncbi.nlm.nih.gov/39316385/] 2. Nathan DM, et al. Intensive Diabetes Treatment and Cardiovascular Disease in Patients with Type 1 Diabetes. N Engl J Med 2005; 353: 2643-2653. [https://pubmed.ncbi.nlm.nih.gov/16371630/] 3. Lung TWC, et al. Severe Hypoglycemia and Mortality After Cardiovascular Events for Type 1 Diabetic Patients in Sweden. Diabetes Care 2014; 37: 2974-2981. [https://pubmed.ncbi.nlm.nih.gov/25092684/]

Тяжелые гипогликемии (ТГ) ассоциируются с атеросклеротическими изменениями сосудов, повышенным риском сердечно-сосудистых событий и смертности от всех причин¹⁻¹⁰



Тяжелая гипогликемия – предиктор повышения риска сердечно-сосудистых осложнений (ССО) при СД1



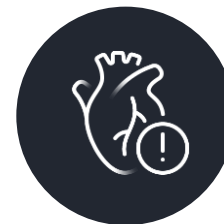
Анализ данных
пациентов
регистра СД 1
(Швеция)
n=14829



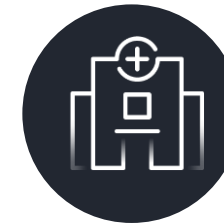
У части пациентов
отмечалось ≥ 1
эпизода тяжелой
гипогликемии,
n=1313



Сравнительная оценка
частоты ССО за 2 года
после эпизода ТГ у
пользователей
системы FreeStyle Libre
с СД1 и СКГК



ССО: нефатальный
острый ИФМ, ИБС,
нефатальный инсульт,
сердечная
недостаточность,
фибрилляция
предсердий, смерть от
сердечно-сосудистого
заболевания

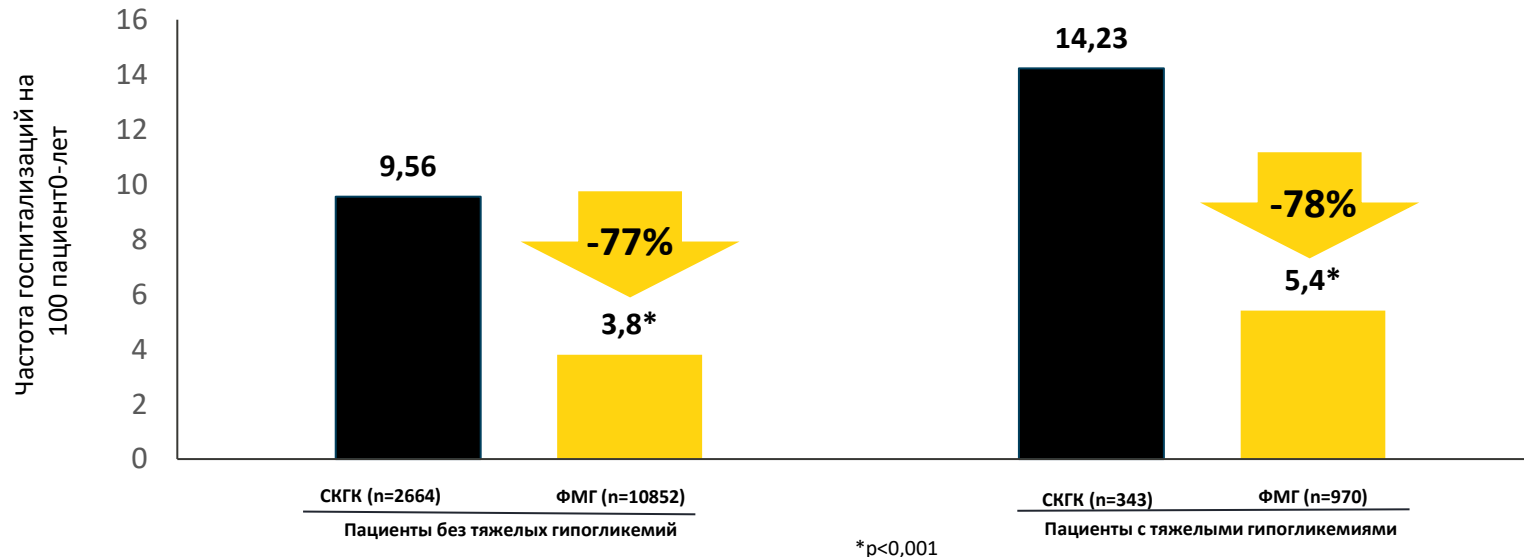


Частота
**госпитализаций
по причине ССО**
более, чем **в 2
раза выше** у
пациентов с ТГ в
анамнезе

Применение ФМГ ассоциируется со снижением риска госпитализаций по причине ССО как у пациентов **с тяжелыми гипогликемиями** в анамнезе, так и без тяжелых гипогликемий

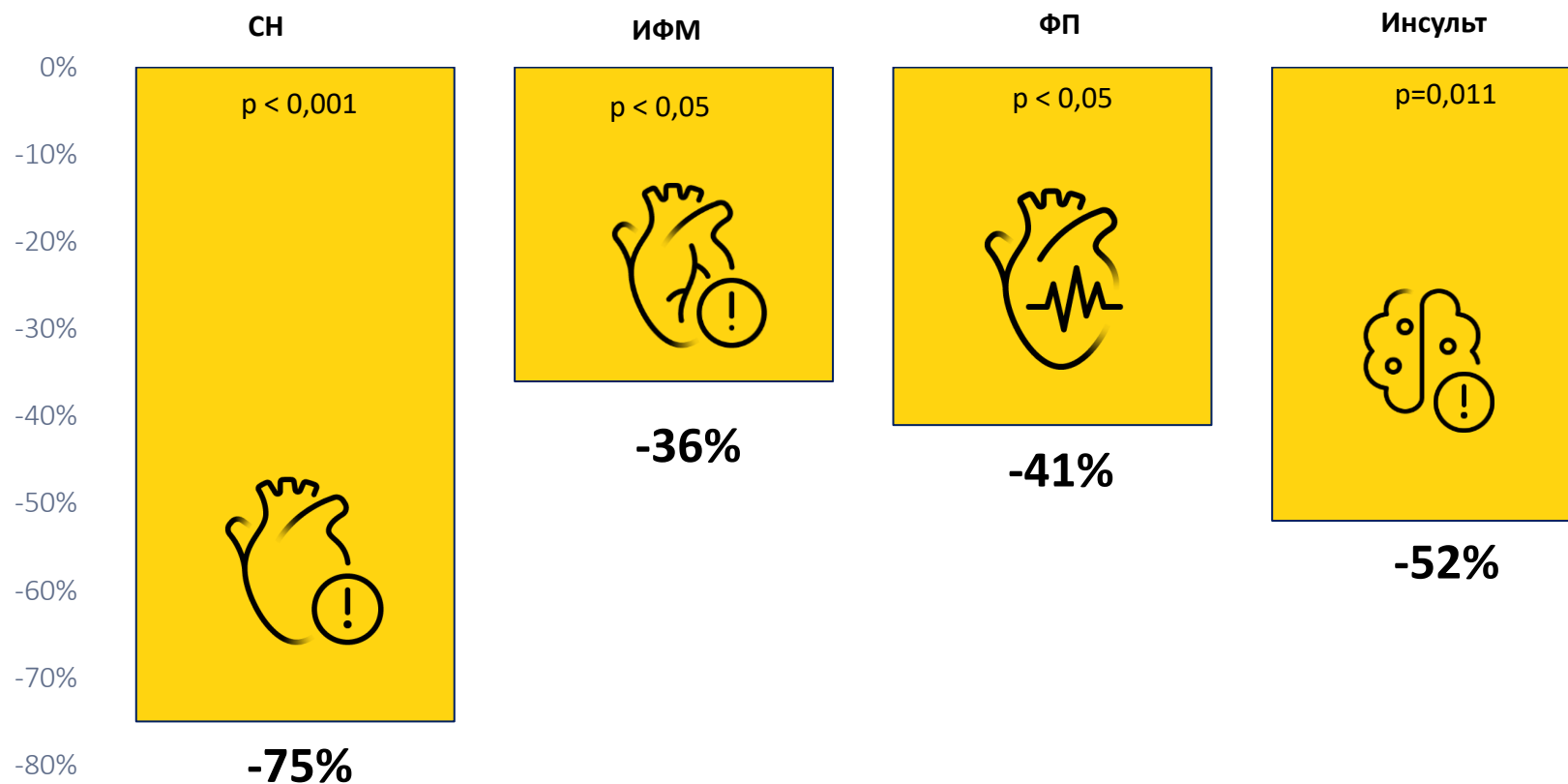
Частота госпитализаций по причине ССО:

- у лиц, без предшествующих ТГ: **на 77% ниже у пользователей ФМГ** по сравнению с пользователями СКГК
- у лиц, ранее перенесших ТГ: **на 78% ниже у пользователей ФМГ** по сравнению с пользователями СКГК



ССО=сердечно-сосудистые осложнения

Применение ФМГ у взрослых пациентов с СД 1 ассоциируется со снижением частоты госпитализаций по причинам сердечно-сосудистых осложнений



ИФМ=инфаркт миокарда; ФП=фибрилляция предсердий СН=сердечная недостаточность

Данные регистра пациентов с СД в Швеции. В анализ были включены данные 11822 пациентов, применявших ФМГ, сравнение проводилось с данными 3007 пациентов, применявших СКГК. Значительное сокращение сердечно-сосудистых событий у пользователей FreeStyle Libre с СД1 были связаны со снижением HbA1c примерно на 0,3%, но, учитывая короткий период наблюдения и незначительную разницу в HbA1c, было нецелесообразно предполагать, что сокращение сердечно-сосудистых событий являлось следствием улучшенного гликемического контроля

Наблюдательные когортные исследования RESCUE и FUTURE^{1,2}



Исследования

RESCUE и FUTURE^{1,2}

у пациентов с СД1



Применение НМГ **значительно**

сокращает частоту госпитализаций по причинам

ДКА или

тяжелых гипогликемий

СД = сахарный диабет; ВЦД=время в целевом диапазоне; ВУЦД=время в узком целевом диапазоне; ДКА=диабетический кетоацидоз

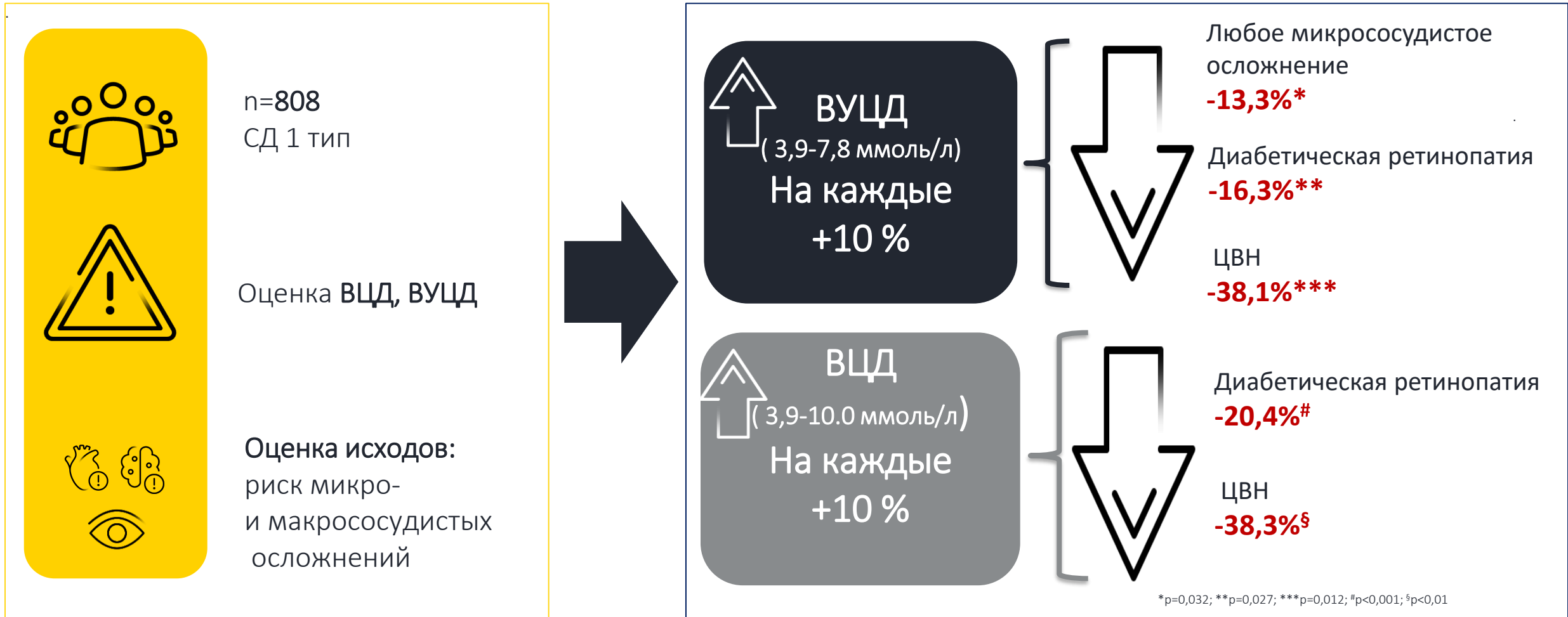
1. Charleer S, et al. Effect of Continuous Glucose Monitoring on Glycemic Control, Acute Admissions, and Quality of Life: A Real-World Study. J Clin Endocrinol Metab. 2018;103:1224-1232. [<https://pubmed.ncbi.nlm.nih.gov/29342264/>]

2. Charleer S, et al. Quality of Life and Glucose Control After 1 Year of Nationwide Reimbursement of Intermittently Scanned Continuous Glucose Monitoring in Adults Living With Type 1 Diabetes (FUTURE): A Prospective Observational Real-World Cohort Study. Diabetes Care. 2020;43:389-397. [[nlin.nih.gov/31843948/](https://pubmed.ncbi.nlm.nih.gov/31843948/)]

Связь хронических осложнений с ВЦД и ВУЦД у пациентов с СД1

Ретроспективный анализ данных из исследований RESCUE и FUTURE¹⁻³

Снижение риска осложнений



СД = сахарный диабет; ВЦД=время в целевом диапазоне; ВУЦД=время в узком целевом диапазоне; ЦВН=цереброваскулярные нарушения

**Выводы из
ретроспективного
анализа данных
когортных
исследований
RESCUE и FUTURE**

**Показатели НМГ - важная
часть** динамического
гликемического контроля
в дополнение к HbA1c

**Показатели ВЦД и ВУЦД
позволяют получить более
полное представление о
профиле глюкозы у
пациента**